

VÅRT HÅLLBARHETSARBETE

2025

ELIS SVERIGE



VÄGEN FRAMÅT GÅR I CIRKLAR

Kasserade textilier från
vår egen verksamhet
har fått nytt liv

Läs mer på sidan 7

UPPTÄCK VÅR NYA
KOLLEKTION AV
FUNKTIONELLA
ARBETSKLÄDER
DESIGNADE FÖR
LÅNG LIVSLÄNGD

Läs mer på sidan 15

ELIS GROUP

En fransk koncern

Elis är en fransk koncern inom hygien- och textilservice som finns i 31 länder på tre kontinenter. Vi är listade på Parisbörsen med huvudkontor i Paris. Totalt är vi 59 000 kollegor och driver nästan 550 tvätt- och servicecenter, vilket gör oss till en ledande aktör i Europa och den näst största i världen inom vårt segment.

För våra kunder handlar det egentligen om en ganska enkel sak: att det ska fungera. Att rätt saker finns på plats, i rätt tid, i rätt skick. Att hygien och textilier håller den nivå som verksamheten kräver, varje dag. Att vi tar hand om hela kedjan, från inköp och logistik till tvätt, reparation och uppföljning. Då kan våra kunder fokusera på sin vardag och sin kärnverksamhet, istället för att lägga tid på lager, inköp och krångel.

EU-DIREKTIVET CSRD



Elis rapporterar i enlighet med CSRD. Resultatet för 2025 redovisas i koncernens CSR-rapport.

På nästkommande sidor ges en översikt av den svenska verksamheten. Ytterligare data och fullständig redovisning finns tillgänglig via QR-koden som leder till koncernens CSR-rapport.



ELIS-KONCERNEN I SIFFROR

Omsättning
4 800
MD €

Mer än
400 000
KUNDER

59 000
ANSTÄLLDA

545
TVÄTT- OCH
SERVICECENTER

51%
ANDEL KVINNOR

31
LÄNDER



ELIS I SVERIGE

Det ledande textilserviceföretaget i Sverige

I Sverige grundades det som i dag är Elis Textil Service AB år 1950, då under namnet Tvättman. Det första tvätteriet låg i Asmundtorp utanför Landskrona. Sedan dess har verksamheten vuxit genom nya anläggningar, förvärv och namnbyten. År 2000 förvärvades Tvättman av Berendsen, som i sin tur blev en del av den börsnoterade koncernen Elis SA 2017.

Med lång erfarenhet, gedigen expertis och starkt fokus på kvalitet och hållbarhet ser vi fram emot att möta framtidens utmaningar – och fortsätta leverera service i världsklass.

ELIS SVERIGE I SIFFROR

Omsättning
2 658
MDKR

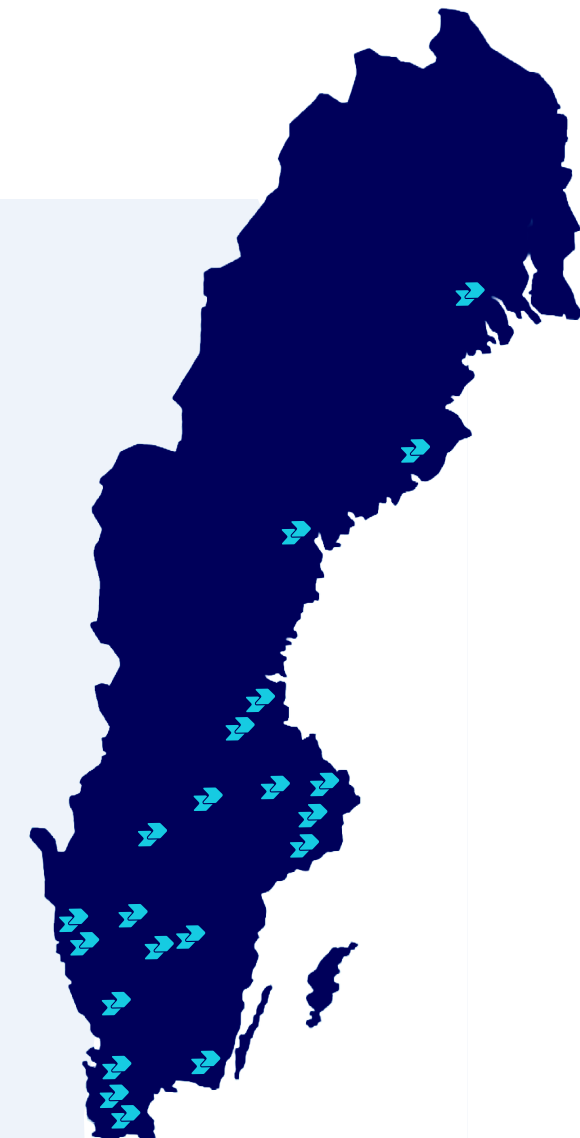
Mer än
19 000
KUNDER

1 800
ANSTÄLLDA

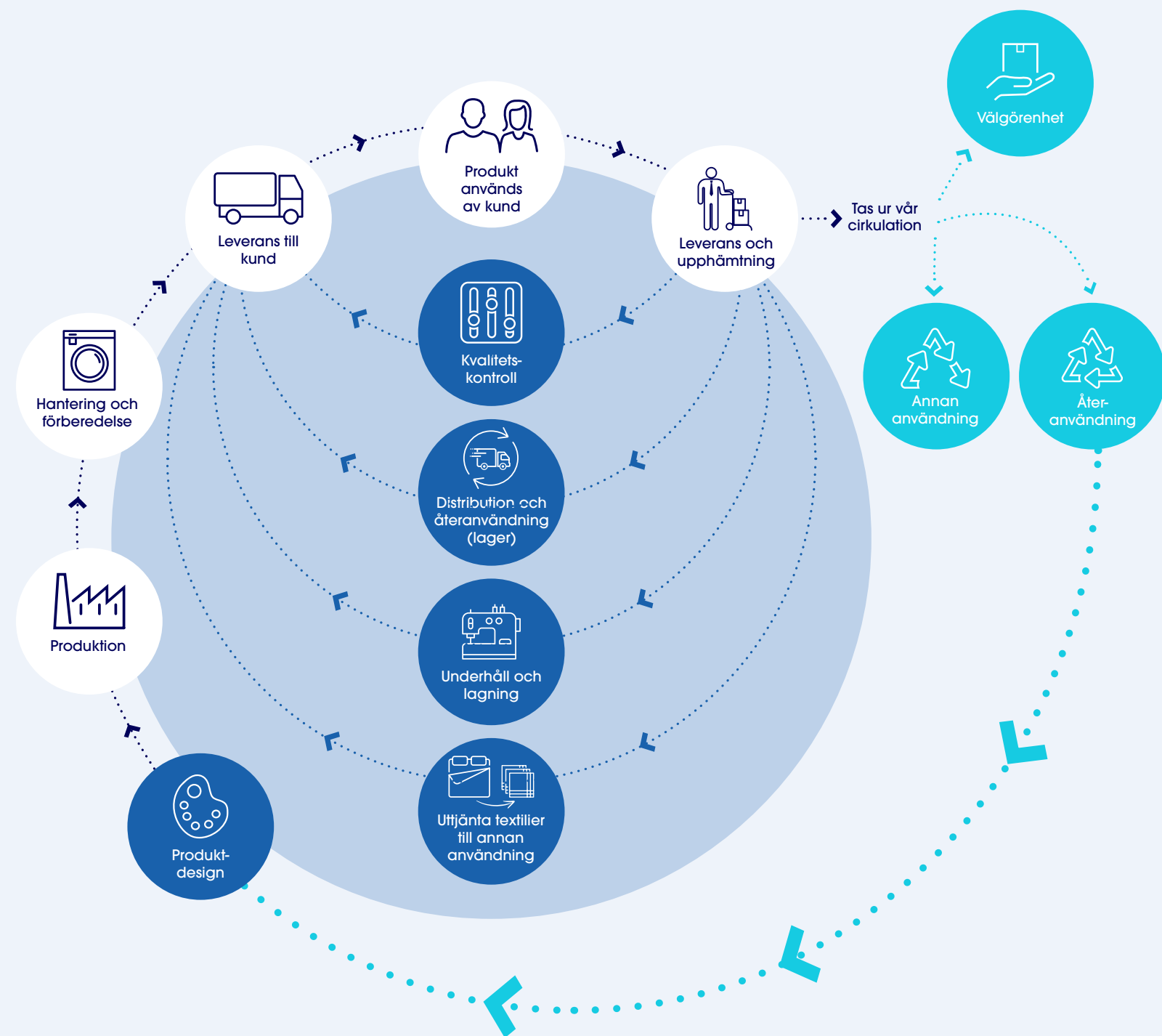
21
TVÄTT- OCH
SERVICECENTER

44%
ANDEL KVINNOR

Över
50
NATIONALITETER
REPRESENTERADE I
ORGANISATIONEN



VÅR CIRKULÄRA AFFÄRSMODELL



VÄGEN FRAMÅT GÅR I CIRKLAR

Omställningen till en cirkulär ekonomi står högt på världens agenda. För oss är den själva grunden i verksamheten.

Elis erbjuder textil- och hygienlösningar genom en smart uthyrningsmodell. Varje dag cirkulerar hundratusentals arbetskläder, mattor, torktrasor, bädd-, bad- och bordstextilier mellan våra tvätterier och kunder inom vård, omsorg, industri, handel, renrum, hotell och restaurang.

Vi hyr ut, hämtar, tvättar och lagar – om och om igen. Målet är att textilierna ska ha så lång livslängd som möjligt för att minska behovet av nyproduktion.

Dessutom är det både enklare och billigare att hyra än att köpa. Våra kunder slipper binda kapital och hantera logistik – och samtidigt blir de en del av den cirkulära omställningen.

87%
av koncernens omsättning baseras på den cirkulära hyresmodellen



SCIENCE
BASED
TARGETS

DRIVING AMBITIOUS CORPORATE CLIMATE ACTION

SBTi: GODKÄNT

Våra klimatmål är vetenskapligt förankrade i linje med Parisavtalet och bidrar till att begränsa den globala uppvärmningen till 1,5 °C jämfört med förindustriell nivå.

CDP OCH A-LISTA



CDP är en organisation som utvärderar företags klimatarbete. Betyget A tilldelas företag som visar ledarskap i arbetet med att begränsa klimafförändringarna, vilket är topp 4 % av 25 000 företag.

ECOVADIS: GULD



EcoVadis utvärderar företag utifrån hur de arbetar med miljö, arbetsvillkor, mänskliga rättigheter, affärsetik och inköp. Guld innebär att Elis är topp 5% av alla utvärderade företag.

SVANENMÄRKET

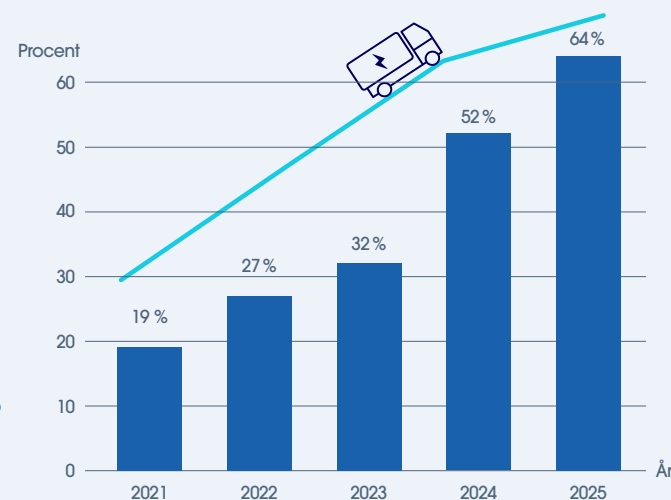


Under 2025 har ytterligare en av våra anläggningar blivit Svanenmärkta. Svanen ställer bland annat krav på miljövänliga kemikalier samt tydliga planer för att minska vatten- och energiförbrukningen.

HÖJDPUNKTER ELIS SVERIGE 2025



Under 2025 ökade andelen eldrivna fordon i vår fordonsflotta till **64%**



96%

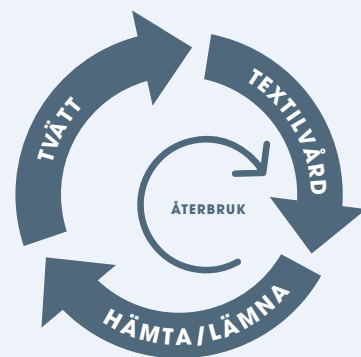
av koncernens leverantörer har auditerats utifrån satta hållbarhetskriterier.

22 ton



textilier donerades till hjälporganisationer i hela landet, och en del av dessa skickades vidare till behövande i Östeuropa.

Vår livscykelanalys* för arbetskläder visar tydligt att vår cirkulära modell bidrar till att minska miljö- och klimatpåverkan, både för oss som leverantör och för kunden.



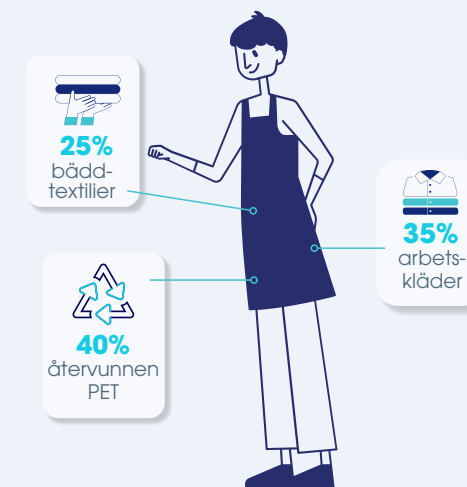
-35% kg CO₂e
-60% liter vatten
-60% kg textilavfall

*Metod: Metoden Environmental Footprint 3.1 i enlighet med principerna och ramverken i EN ISO 14040:2006, EN ISO 14044:2006/A2:2020 och ISO/TS14071:2014

Databas: Ecoinvent 3.9.1, ADEME och Elis-specifika data.

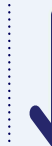
Förkläden i 100 % återvunnet material

Med projektet Workwear to Workwear vill vi sluta cirkeln och skapa nya produkter av textilier som annars skulle gå till avfall. Kasserade arbetskläder och bädd- och badtextilier från vår verksamhet har fått nytt liv som snygga och praktiska förkläden.



55%

lägre klimatpåverkan jämfört med ett traditionellt tillverkat förkläde*

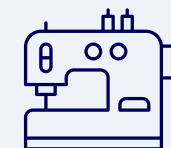


*65% jungfrulig polyester / 35% jungfrulig bomull, tillverkad i Asien. Metodik: PEF, databas Ecoinvent 3.10 / Förenklad livscykelanalys (LCA) utförd 2024

Under 2025 reparerade vi

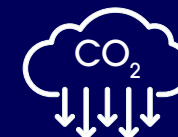


22 441 MATTOR



Över
**35 000
PLAGG**

Ett viktigt steg i vår energiomställning: eldningsolja har ersatts av vår första elektriska ångpanna på anläggningen i Jämfjö.



Åtgärden har bidragit till att minska koldioxidavtrycket med 83%.



15 av 21

av våra anläggningar är Svanenmärkta

VÅR CSR-STRATEGI

Vår strategi är byggd för att ge effekt över tid. Därför fokuserar vi på tre områden där vi kan följa upp resultat, arbeta med förändring och mäta förbättringar.

Cirkularitet

Klimat & Miljö

Samhällsansvar

Medarbetar-
engagemang



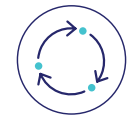
KLIMAT & MILJÖ

Med cirkulära tjänster, effektivare processer och nära samarbeten minskar vi våra utsläpp och vår resursanvändning där vår påverkan faktiskt uppstår.



Klimat och energi

Minska våra utsläpp och vår energi-användning för att bidra till en ekonomi med lägre klimatpåverkan.



Cirkulära produkter

Erbjuda lösningar med lägre klimat-påverkan genom ekodesign för att ytterli-gare stärka vår cirkulära affärsmodell.



Ansvarsfull resursanvändning

Optimal effektivitet i vår verksamhet ska-par effektiv resursanvändning och ett lågt klimatavtryck.



MEDARBETARENGAGEMANG

När människor mår bra och känner sig trygga blir vi bättre som arbetsplats, som samarbetspartner och som leverantör.



Hälsa och säkerhet

Skapa en trygg arbetsmiljö och arbeta mot en långsiktig nollvision för olyckor.



Jämlikhet och inkludering

Främja mångfald, respekt och lika möjligheter för alla.



Utbildning och karriärmöjligheter

Stödja våra medarbetares kompetens-utveckling för att behålla och attrahera nya talanger.



SAMHÄLLSANSVAR

Genom hur vi gör affärer, hur vi samarbetar och hur vi bidrar lokalt vill vi skapa ett positivt avtryck.



Kundnytta och minskad påverkan

Hjälpa kunder att minska klimatavtryck och resursanvändning genom våra cirkulära tjänster.



Ansvarsfull och affäretisk leverantörskedja

Ställa krav och driva förbättringar i leve-rantörsledet och i vår egen verksamhet.



Lokalt engagemang

Använda vår lokala närvaro för att bidra i våra samhällen och stötta ungdomars väg in i arbetslivet.

En mer detaljerad beskrivning av samtliga CSR-mål finns att läsa i vår koncernrapport. Se QR-kod längst bak i broschyren.

VÅRA KLIMATMÅL

Elis-koncernens klimatmål

Klimatfrågan kräver både ambition och ansvar, inte bara i vår egen verksamhet, utan i hela värdekedjan tillsammans med kunder och leverantörer. För Elis betyder det att hållbarhetsarbetet ska vara mätbart, transparent och förankrat i vetenskap.

Under 2023 godkändes Elis-koncernens klimatmål av Science Based Targets initiative (SBTi). Det innebär att våra mål ligger i linje med Parisavtalet, den globala färdplanen för att begränsa uppvärmningen och att vårt klimatarbete granskas utifrån en internationell standard.

Elis-koncernen har åtagit sig att:

- Minska utsläppen inom Scope 1 och 2 med 47,5 % till 2030 (basår 2019)
- Minska utsläppen inom Scope 3 med 28 % till 2030 (basår 2019)

Planen är tydlig och under 2025 har vi arbetat vidare inom många områden.

Klimatmålen redovisas på koncernnivå. Utvecklingen kan du läsa om i koncernens CSR-rapport.



➤ Våra klimatmål är godkända av SBTi



SCIENCE
BASED
TARGETS

DRIVING AMBITIOUS CORPORATE CLIMATE ACTION



KLIMATAVTRYCK

Elis Sverige

Vi har tagit fram en klimatredovisning för Elis i Sverige som omfattar alla tre scope enligt GHG-protokollet – från våra direkta utsläpp i den egna verksamheten till de indirekta utsläppen i hela värdekedjan.

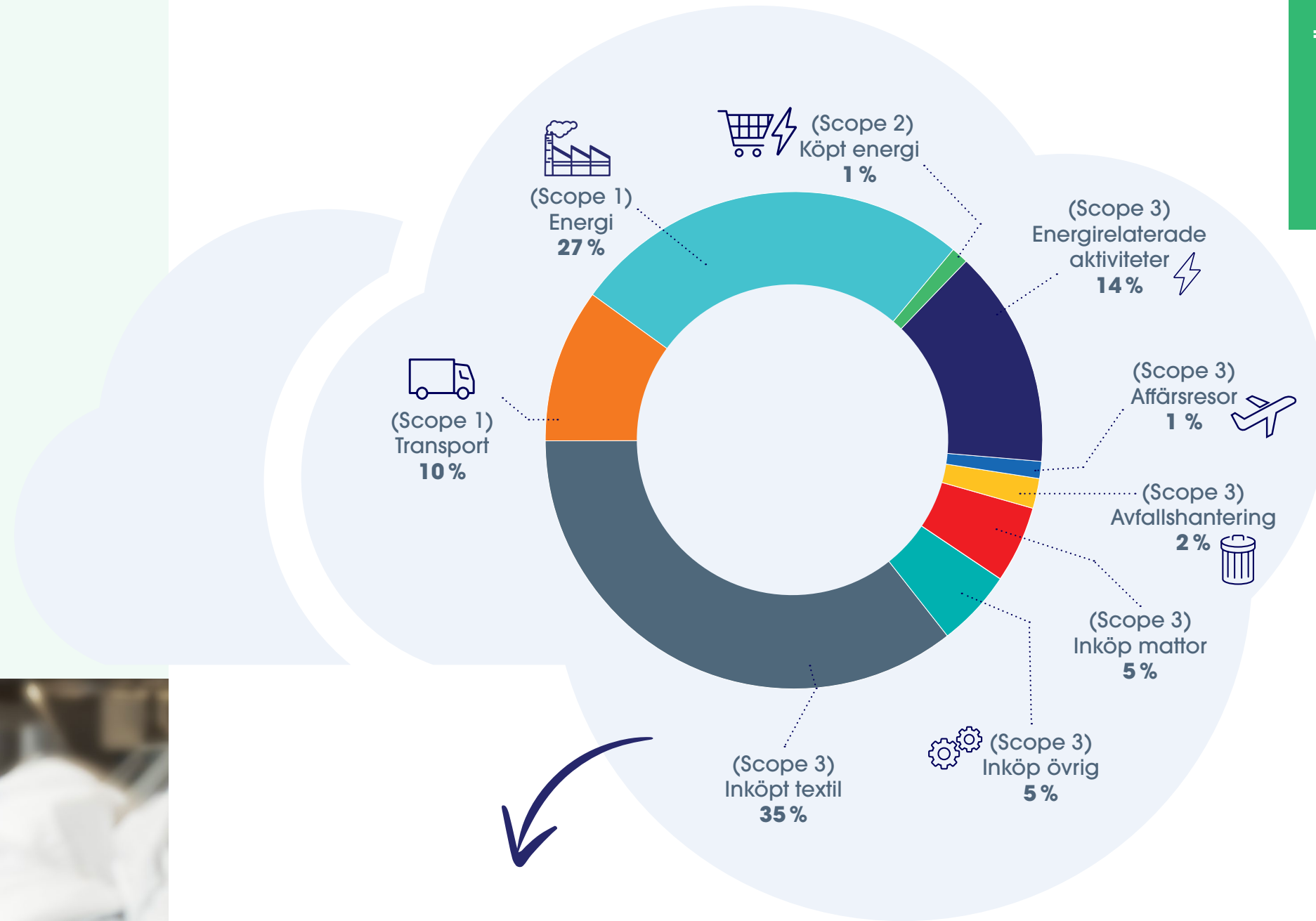
Det gör vi för att få en tydligare och mer heltäckande bild av var vår största klimatpåverkan faktiskt uppstår. När vi ser helheten blir det också lättare att prioritera rätt: var vi behöver sätta in våra insatser först, vilka åtgärder som ger mest effekt och hur vi kan följa utvecklingen över tid, tillsammans med våra leverantörer och kunder.

De största utsläppskällorna i **Scope 1** är energin som används i våra tvätterier samt drivmedel till våra fordon.

Här ser vi tydliga resultat av omställningen till eldriven ångproduktion i ett av våra tvätterier, tillsammans med vår fortsatta omställning av fordonsflottan.

Utsläppen i **Scope 2** kommer från inköpt fjärrvärme, fjärrånga och el. All el vi köper är miljödeklarerad vattenkraft (EPD), vilket ger en låg klimatpåverkan och en tydlig klassning av energin.

Den största delen av våra totala utsläpp kommer från textilproduktionen och redovisas inom **Scope 3**. Textilier står för 35 % av våra totala utsläpp, vilket påverkas av både inköpta volymer och materialval. Andra väsentliga utsläpp inom Scope 3 är kopplade till inköp av mattor (5 %), avfallshantering (2 %) och energirelaterade aktiviteter (14 %).



TOTALA UTSLÄPP I SVERIGE

Scope 1
37 %

Scope 2
1 %

Scope 3
62 %

KLIMAT & MILJÖ

Våra processer

Att använda de resurser vi har så klokt som möjligt är en självklar del av hur vi jobbar. Sedan början av 90-talet har vi mätt hur mycket energi, vatten och tvättkemikalier vi använder per kilo tvätt vi hanterar för att kunna bli bättre, steg för steg.

Det här är ett jobb som pågår varje dag. Vi justerar maskininställningar, planerar flöden smartare och följer upp både förbrukning och kvalitet för att se var vi kan förbättra oss. Och när vi gör små förändringar konsekvent, under lång tid och på många anläggningar, blir effekten stor. Utvecklingen kan du läsa om i koncernens CSR-rapport.

KONCERNMÅL

2030

Reducera vattenförbrukningen på våra europeiska tvätterier med 30 %

2030

Förbättra energieffektiviteten med 25 % på våra tvätterier*

*exkluderat Brasilien



FRÅN OLJA TILL 100% EL

På vår anläggning i Jämsjö har vi bytt energislåg från olja till 100% el. Det ger dubbel effekt: eldriven produktion har bättre verkningsgrad än olja, vilket innebär mindre energi per kilo tvätt. Och när elen är EPD-klassad och fossilfri förbättras också vårt klimatavtryck tydligt.

Textil

Inköp av nya textilier är ett av de områden som påverkar vårt klimatavtryck mest. Därför arbetar vi kontinuerligt med att reducera våra textilköp genom att förlänga livslängden och använda textilierna längre och till fler kunder. Det innebär att vi behöver tänka rätt hela vägen: rätt kvalitet från start, men också bra skötsel, uppföljning och reparation under hela användningstiden.

När en textil håller längre minskar behovet av nyproduktion, och vi får samtidigt bättre nytta av de resurser som redan satts i omlopp.

Parallellt utvecklar vi materialval och ställer tydligare krav i leverantörsledet, så att nästa generation textilier kan ge lägre påverkan utan att tumma på funktion och säkerhet.

2030

Återanvända eller återvinna minst 80% av våra textilier

2030

Alla nya kollektioner ska genomgå en formell eko-design process

VÅR SENASTE KOLLEKTION ARBETSKLÄDER

Vår nya kollektion Movaprime innehåller mellan 65 - 94% återvunnen polyester beroende på plagg.

Enligt livscykelanalyser kräver produktion av återvunnen polyester generellt mindre energi och fossil råvara samt ger lägre växthusgasutsläpp jämfört med produktion av jungfrulig polyester från petroleum.

MEDARBETARENGAGEMANG

Hälsa och miljö

Hälsa, miljö och säkerhet är en självklar del av Elis verksamhet. Vårt mål är att våra medarbetare ska ha en trygg och hälsosam arbetsmiljö. Utöver att uppfylla lagar och regler arbetar vi proaktivt för att förebygga arbetsrelaterade skador och hålla sjukfrånvaron på en låg nivå.

För oss handlar det om att göra det enkelt att göra rätt, med tydliga rutiner, rätt utrustning och

utbildning som fungerar i praktiken. Vi vill ha en kultur där man säger till i tid, hjälper varandra och där säkerhet alltid går före. Det kräver närvaro, uppföljning och ett ledarskap som tar arbetsmiljö på allvar. När vi förbättrar arbetsmiljön stärker vi också kvaliteten i det vi levererar till kund, eftersom en trygg arbetsplats skapar stabilitet, stolthet och engagemang.

Mångfald och möjligheter

Våra medarbetare är grunden för vår framgång. För att lyckas behöver vi både engagemang och olika perspektiv. När människor med olika erfarenheter och bakgrund får komma till sin rätt, blir vi både bättre som arbetsplats och starkare som företag.

Därför arbetar vi för en trygg och inkluderande miljö där alla ska känna sig välkomna, respekterade och få lika möjligheter att utvecklas. Det är bra för våra medarbetare och det gör oss också till en schysstare och mer stabil partner för våra kunder.

2030

Minst 60% av våra medarbetare ska genomgå en utbildning per år

2030

Vi ska ha 75 % i nöjdmedarbetarindex



EGNA RENINGSVERK

På de anläggningar där vi hanterar textilier som kan innehålla tungmetaller eller andra föroreningar har vi installerat egna reningsverk som behandlar avloppsvattnet innan det leds vidare till det kommunala avloppssystemet. I dag gäller det 13 anläggningar i Sverige.

Reningen gör att vårt avloppsvatten uppfyller kravnivåerna från Svenskt Vatten för bland annat tungmetaller och andra reglerade ämnen. Vi följer också utvecklingen och den senaste forskningen kring mikroplaster. Studier visar att den typ av reningsutrustning vi använder kan ha stor effekt och reducera mikroplaster med upp till 97 % (Rapport från Aarhus universitet, 2017).

UTMÄRKELSE FÖR INKLUDERANDE ARBETSPLATS

Ett kvitto på vårt arbete med mångfald och inkludering är att vår anläggning i Vara har tilldelats Vara Kommuns utmärkelse "Det Goda Exemplet". Utmärkelsen ges till företag och organisationer som gör positiv skillnad i samhället – och Elis i Vara har genom sitt arbete med inkludering, visat hur vi kan bidra lokalt.

En viktig del av arbetet är att ge människor en andra chans och hjälpa dem tillbaka till arbetslivet. Genom mentorskap, stöd och en välkomnande arbetsmiljö har teamet i Vara öppnat dörrar för många.

Ett exempel är vår kollega Anton, som är synskadad sedan tonåren och arbetar med att kvalitetssäkra anläggningens textilier med hjälp av ett AI-verktyg.



”
Genom att komma ut i arbetslivet har jag fått tillbaka mitt liv igen. Rutinerna och känslan av att tillhöra ett sammanhang betyder mycket.

Anton Wickström,
Produktionsmedarbetare i Vara

SAMHÄLLSANSVAR

Lokalt & globalt

På Elis engagerar vi oss både lokalt och globalt - från mindre initiativ i vardagen till långsiktiga samarbeten.

Vi arbetar systematiskt med att ställa krav och driva förbättringar i vår värdekedja. Det omfattar nära samarbeten med leverantörer, ansvarsfulla materialval - till exempel inköp av bomull producerad inom ramen för Better Cotton - samt initiativ för att förlänga livslängden på textilier och öka återanvändningen.

Vi samarbetar med partners, start-ups och lokala aktörer för att utveckla nya cirkulära lösningar. Genom att bidra med material, kunskap och testmiljöer kan vi tillsammans hitta nya sätt att använda textilier längre och minska avfall.

Våra tjänster är en del av samhällsviktig infrastruktur, med leveranser till vård, omsorg, industri och andra kritiska verksamheter. Det ställer krav på hög leveranssäkerhet och robusta processer, även vid störningar eller kris. Samtidigt bidrar vi lokalt genom initiativ som skapar möjligheter till arbete och kompetensutveckling.



Samhällskritiska textiltjänster är en viktig del i en händelse av kris. Därför är det avgörande att vår verksamhet är robust och kan stödja samhällets behov - även när det oväntade inträffar.

MÅL - VÄRDEKEDJAN

2030

95 %

av alla leverantörer ska utvärderas utifrån Elis satta hållbarhetskriterier

TEXTILIER TILL SAM-HJÄLP

Varje höst packar den ideella organisationen Sam-Hjälp tusentals mat- och hygienpaket till behövande familjer i Östeuropa, bland annat i Ukraina, Lettland och Rumänien.

I år var Elis med och bidrog. Från vårt centrallager i Hillared skickades 2,5 ton textilier - handdukar, örngott och klädesplagg som nu gör nytta där behoven är som störst.

"Materialet från Elis har blivit till stor glädje för många utsatta människor som lever under svåra förhållanden. Ett stort tack för materialet och för ett gott samarbete."
David Öhgren, Sam-Hjälp Biståndscenter



CIRKULÄRT TÄNK I SKOLAN

I samarbete med Sundsvalls kommun bidrar Elis med uttjänta textilier till grundskolornas slöjdundervisning. Material som annars kasserats får nytt liv samtidigt som eleverna lär sig om hållbarhet, återbruk och textilens livscykel.

Projektet är ett fint exempel på hur vi genom vår cirkulära affärsmodell kan bidra till samhällsnytta även utanför vår kärnverksamhet och inspirera nästa generation till ökad förståelse för återbruk, materialflöden och produkters livscykel.



REDUCERA MÄNGDEN PLAST I ÄLDREOMSORGEN

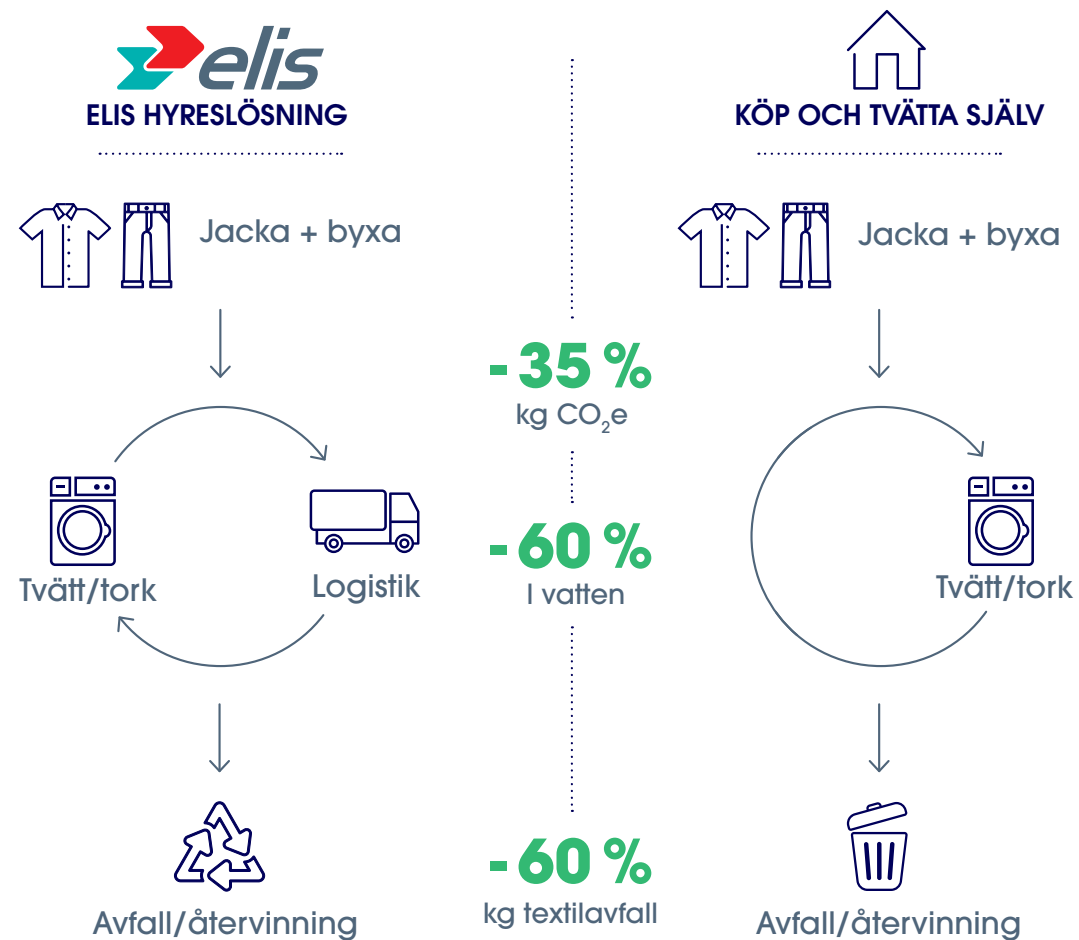
Tillsammans med Stockholms stad och Beskow von Post testar vi en cirkulär lösning där våra uttjänta textilier blir tvättbara måltidssjalar som på sikt kan ersätta engångshaklappar i plast. Det är i det nära samarbetet med våra kunder som verklig förändring tar fart - när vi utvecklar lösningar tillsammans blir de både möjliga att införa och gör skillnad på riktigt.

DONT'T BUY IT

Hyrlösning ger lägre klimatavtryck

Vi har genomfört en livscykelanalys (LCA) av vår hyreslösning för arbetskläder för att få en heltäckande bild av miljö- och klimatpåverkan av vår affärsmodell. En LCA mäter den totala resursåtgången för en produkt eller tjänst - från råvaruutvinning till avfallshantering, inklusive exempelvis vattenförbrukning och utsläpp. Analysen följer internationella standarder (ISO 14040 och ISO 14044), vilket innebär att den granskats av oberoende part.

I vår LCA gav Elis hyreslösning för jacka och byxa 35 % lägre klimatpåverkan, 60 % lägre vattenanvändning och 60 % mindre textilavfall jämfört med det analyserade scenariot där verksamheten köper och tvättar arbetskläder själv.



KLIMATAVTRYCKSRAPPORT TILL VÅRA KUNDER

För att stärka våra kunders arbete med att förstå sin klimatpåverkan erbjuder vi nu en klimatavtrycksrapport som redovisar utsläppen kopplade till de produkter och tjänster vi levererar till dem.

Rapporten omfattar:

- Totala utsläpp från vår service
- Utsläpp fördelade efter var i värdekedjan de uppstår
- Oberoende granskad metodik som säkerställer hög datakvalitet och tillförlitlighet

Vill du veta mer om beräkningarna eller hur verktyget kan användas för att följa upp klimatpåverkan i din verksamhet?

Kontakta oss så berättar vi mer.

Använd vår miljökalkylator för att se hur mycket av ditt företags miljöpåverkan ni kan minska med vår hyresmodell.

Skanna QR-koden för att komma till miljökalkylatorn.





Vi har smarta hyrlösningar inom många affärsområden.



Hygien

Håll rent och fräscht i alla hygienutrymmen med smakfullt designade produkter för gäster och personal. Smarta produkter som beröringsfria tvåldispensers som kan bidra till att minska överföringen av bakterier.



Hotell & restaurang

När helhetsupplevelsen står i fokus spelar textilier en stor roll. Vi erbjuder mjuka bad- och bäddtextilier för dina hotellgäster, vackra dukar och servetter för dina restauranggäster och sköna plagg till dina medarbetare – i samma smarta hyrlösning.



Vård & Omsorg

God hygien är A och O inom all vård och omsorg. Med rena textilier varje dag skapar du trygghet för såväl patienter som personal. Vi har sköna arbetskläder till personalen och mjuka sänglinnen till vårdtagare.



Arbetskläder

Rätt kläder för rätt bransch gör medarbetarna trygga på jobbet. Arbetskläder ska skydda både bäraren och produkterna som hanteras och vårt breda utbud täcker både service och industri. I egna reningsverk tvättar vi effektivt rent från tungmetaller och föroreningar.



Torktrasor

I den moderna industrin ökar kraven på att maskiner och produkter hålls rena. Genom att hyra torktrasor och absorbentmattor slipper du engångsprodukter och kan sänka din klimatpåverkan med upp till 68 procent.



Mattor & Moppar

Med rätt mattor på rätt golv skapas både trivsel och trygghet. Vi har säkra, snygga och effektiva mattor för alla golv och miljöer, som effektivt samlar upp smuts och väta. De flesta av våra mattor görs med hög andel återvunnet material.



Renrum

För renrumsklassade verksamheter erbjuder vi hyr- och tvättlösningar med kravställda renrumskläder, skor och städmaterial. Vi utbildar även om textilier och städmaterial som minimerar risken för kontaminering.



HUNDRATUSENTALS MÄNNISKOR i Sverige går varje dag till sina arbeten. Klär på sig rockar, byxor, jackor. Kliver in på entrémattor och torkar med trasor. Bäddar med nya örngott och dukar med manglade servetter. Utan att ha köpt en enda textil. Istället är de en del i vår hyrlösning. Att hyra istället för äga är nämligen vägen framåt mot ett cirkulärt samhälle. I vårt textila kretslopp förlänger vi livet på hundratusentals produkter varje dag. Vi tvättar, lagar, hämtar och lämnar – om och om och om igen.

Circular services at work.

**KONCERNENS CSR-
RAPPORT**

Skanna QR-koden för
att läsa koncernens
CSR-rapport för 2025.



Elis Textil Service AB
020-74 01 01
se-info@elis.com
[elis.com](https://www.elis.com)


Circular services at work